

Disclosure belangen spreker	
Geen (potentiële) belangenverstremgeling	
Voor bijeenkomst mogelijk relevante relaties	Geen
<ul style="list-style-type: none">• Sponsoring of onderzoeksgeld• Honorarium of andere (financiële) vergoeding• Aandeelhouder• Andere relatie, namelijk...	<ul style="list-style-type: none">- N.v.t.- N.v.t.- N.v.t.- N.v.t.



Risk of complications in observational ICU admission after QT prolonging drug intoxication

Pim Zomer^{1,2}, Marlijn Kamps¹, Ashley De Bie Dekker¹

1 Catharina Ziekenhuis, Intensive Care, Eindhoven

2 Radboudumc, Intensive Care, Nijmegen

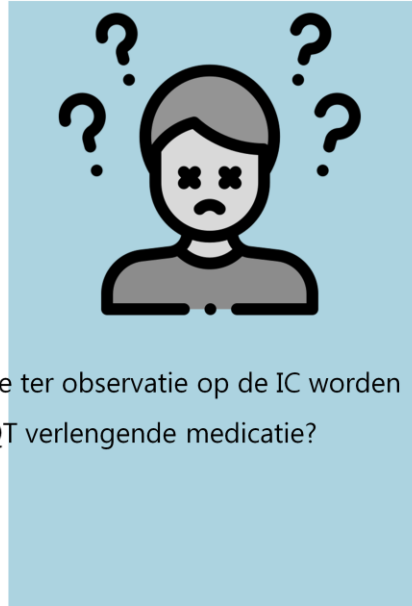


Introductie

- Doelmatige zorg?

Vraagstelling:

+ Wat is de incidentie van adverse events bij patiënten die ter observatie op de IC worden opgenomen in verband met een auto-intoxicatie met QT verlengende medicatie?



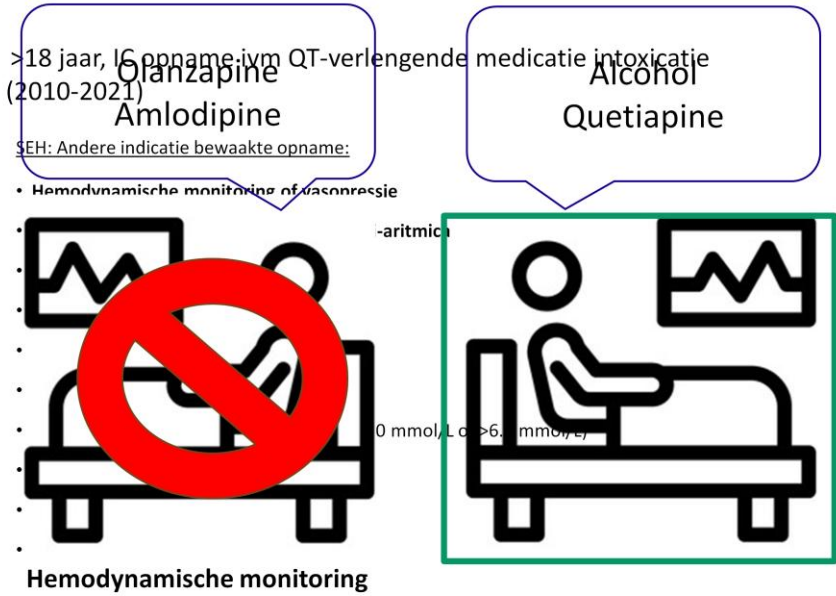
- ↑3% wordt opgenomen vanwege auto-intoxicatie
- Bewaakte opname bij QTc tijd van boven de 470 ms T max vaak nog niet verstreken
- >500 ms geassocieerd met verhoogde kans op TdP echter uit congenitale LQT studies, niet specifiek bij medicatie
- Mentale problematiek staat op de voorgrond
- Toename angst klachten, hallucinaties en delier

Hypothese: Er vinden geen IC technische handelingen plaats bij patiënten die ter observatie worden opgenomen na een intoxicatie met qt verlengende medicatie.

Methode

Inclusie criteria:

Exclusie criteria:



- Zie dia

nvic

Uitkomstmaat

Major complications

- ECG afwijkingen waarvoor anti-aritmische therapie
- Hemodynamische- of mechanische respiratoire ondersteuning
- IHCA of overlijden

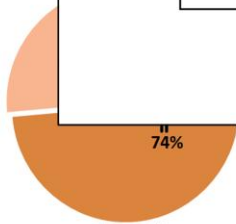
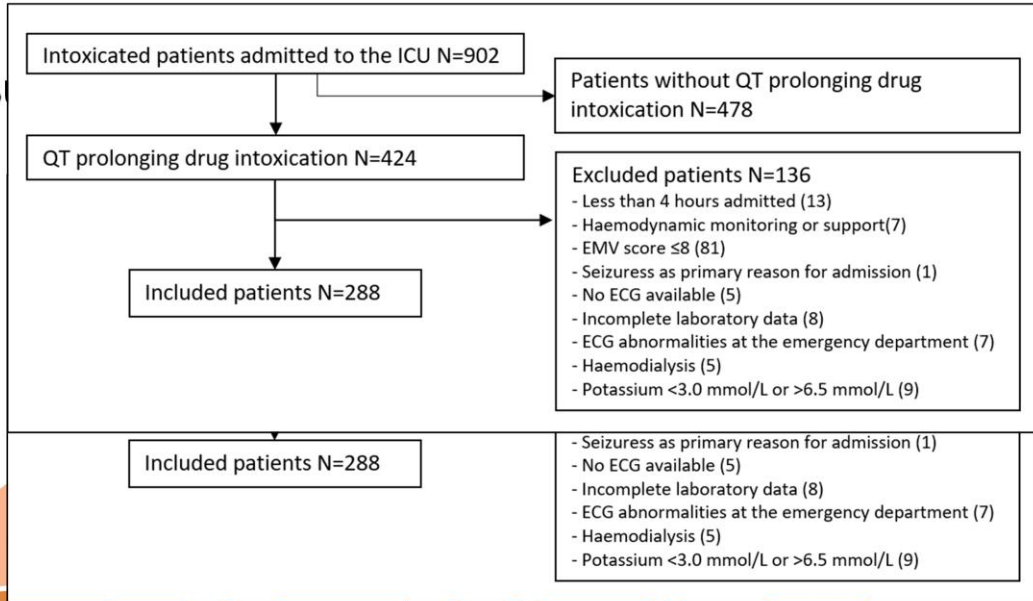
Minor complications

- Veranderingen in het hartritme zonder noodzaak tot therapie
- Sederende medicatie



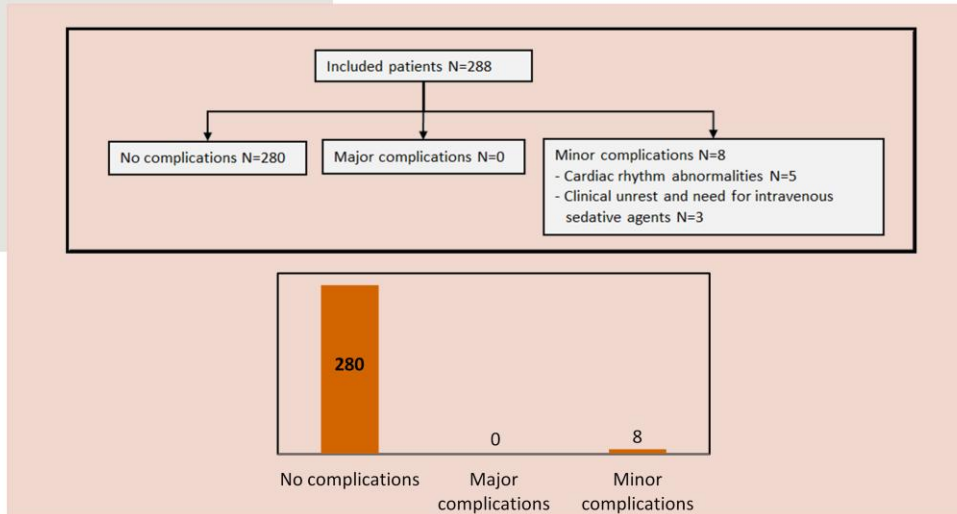
- Zie dia

nvic
Res



- Zie dia

Resultaten



- Voorkomen sinusartimie, atriaal ritme en PVC's

Conclusie

Hypothese

- Geen ernstige complicaties ✓

Een blik op de toekomst...

- Afdeling psychiatrie
- Eigen thuisomgeving



- Voor de patiënt zonder andere indicatie voor IC opname en geen metabole ontregeling met een QT verlengende intoxicatie lijkt een IC opname overbodig

- Limitaties: onvoldoende gegevens om vast te kunnen wat de QTc op T max is geweest

- Minimale risico's echter verbetering in doelmatige en mentale zorg, ruimte voor patiënten die wel gebruik maken van IC technische zorg

nvic

Bedankt voor de aandacht!



INTENSIVISTENDAGEN 2023

nvic



**nederlandse
vereniging voor
intensive care**