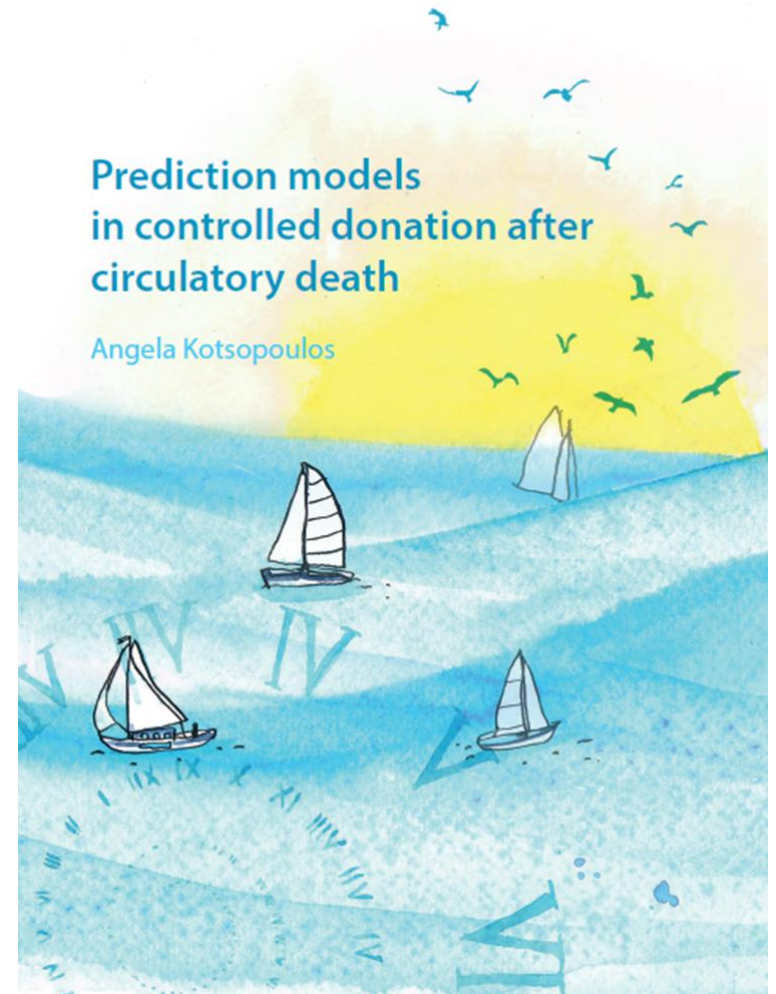


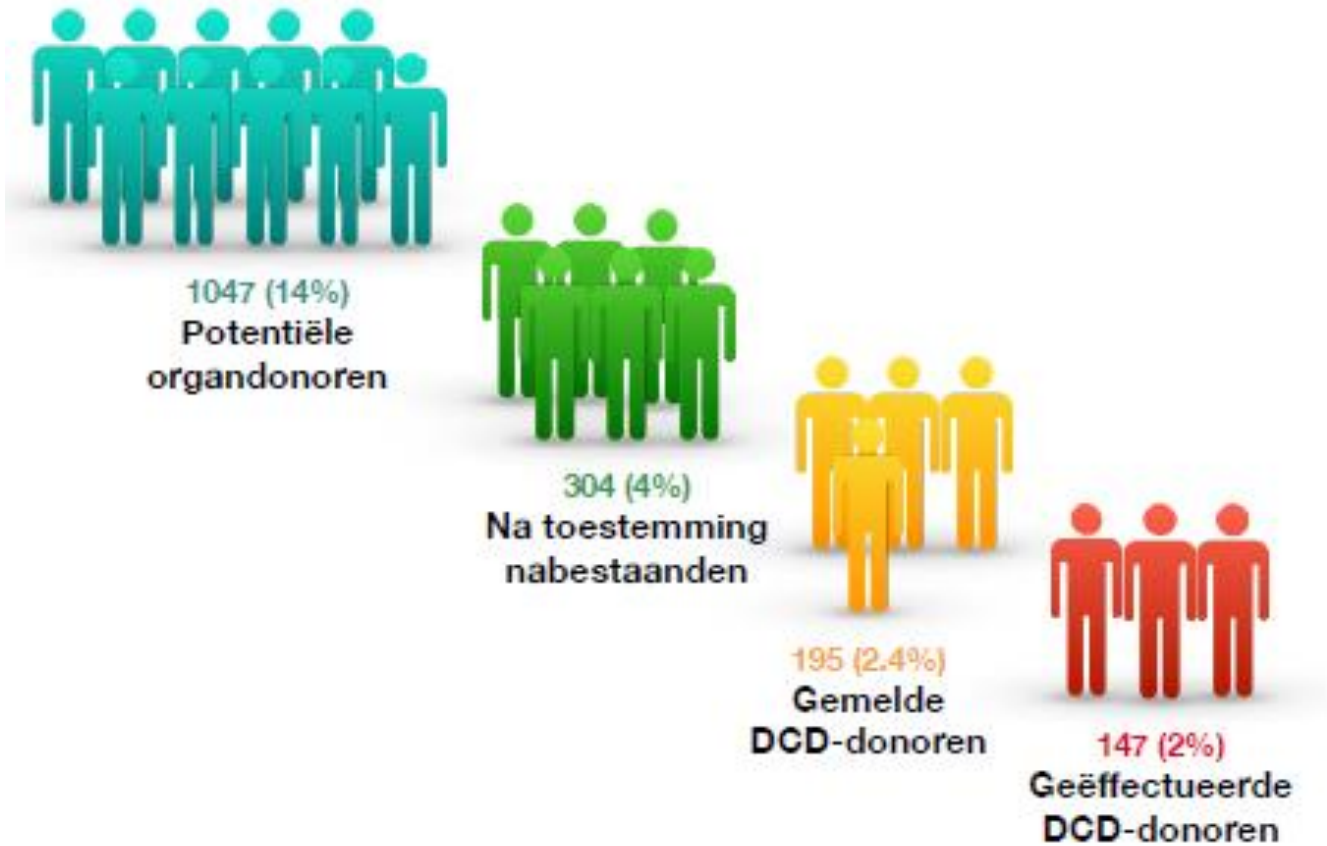
Disclosure belangen	
Potentiële belangenverstrengeling	Geen
Voor bijeenkomst mogelijk relevante relaties	Geen
<ul style="list-style-type: none">• Sponsoring of onderzoeksgeld• Honorarium of andere (financiële) vergoeding• Aandeelhouder	Geen



Prediction models in controlled donation after circulatory death

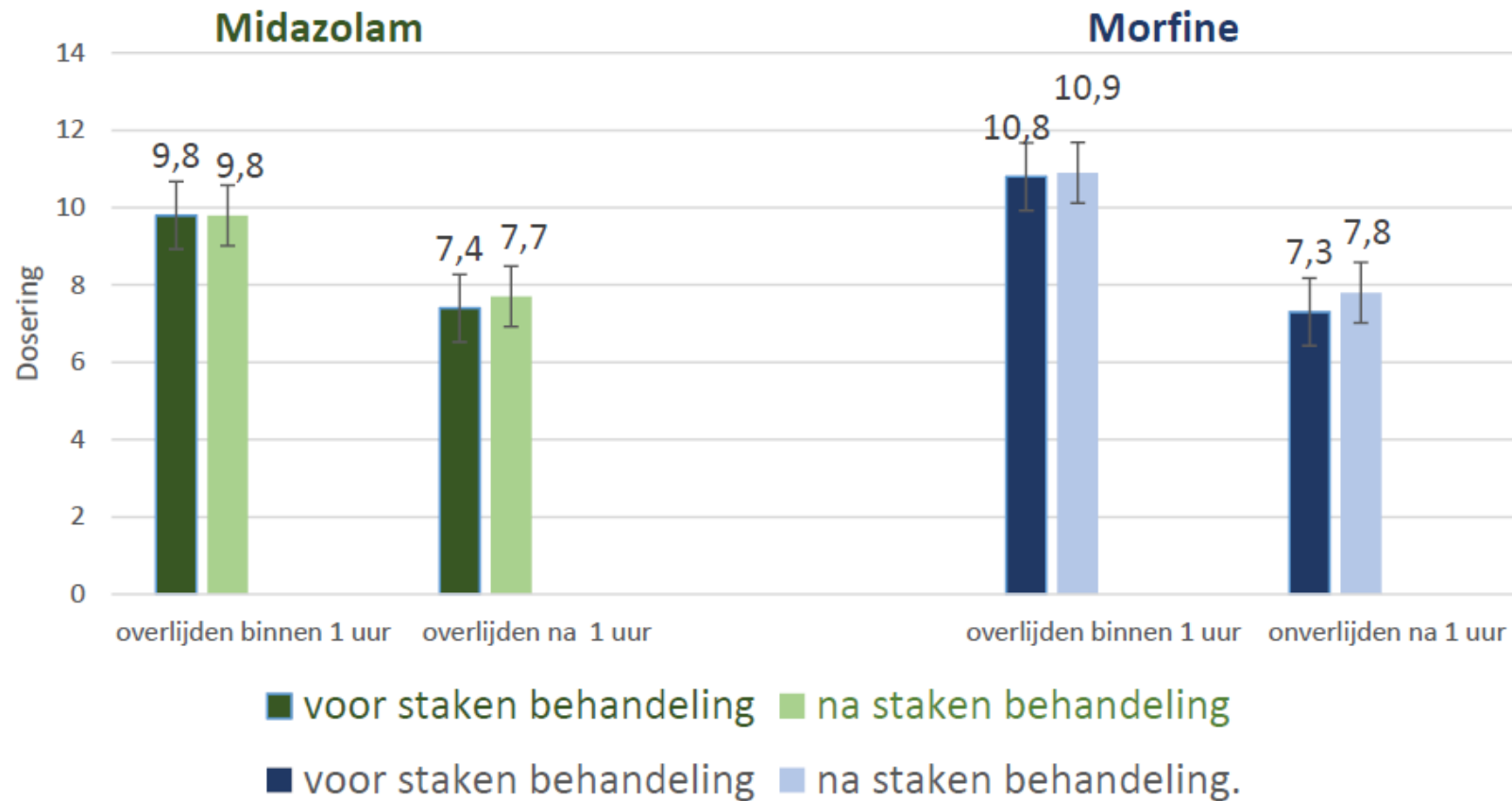
Improving prediction of time to circulatory death and evaluation of the organ donation pathway from end-of-life decision-making to death





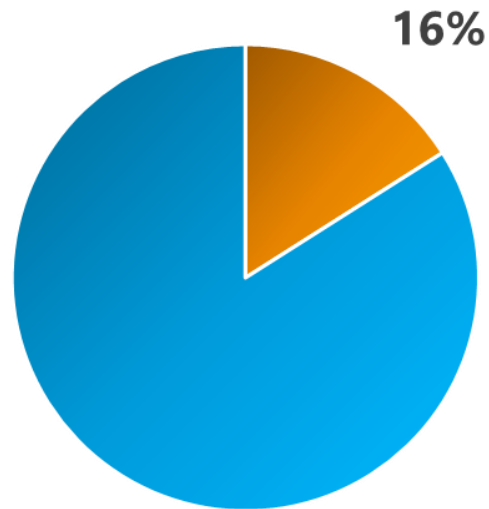
- Grootste multicenter, observationele, prospectieve cohort studie in Nederland
- Artificial Intelligence

- Abstinerend beleid uniform in alle ziekenhuizen

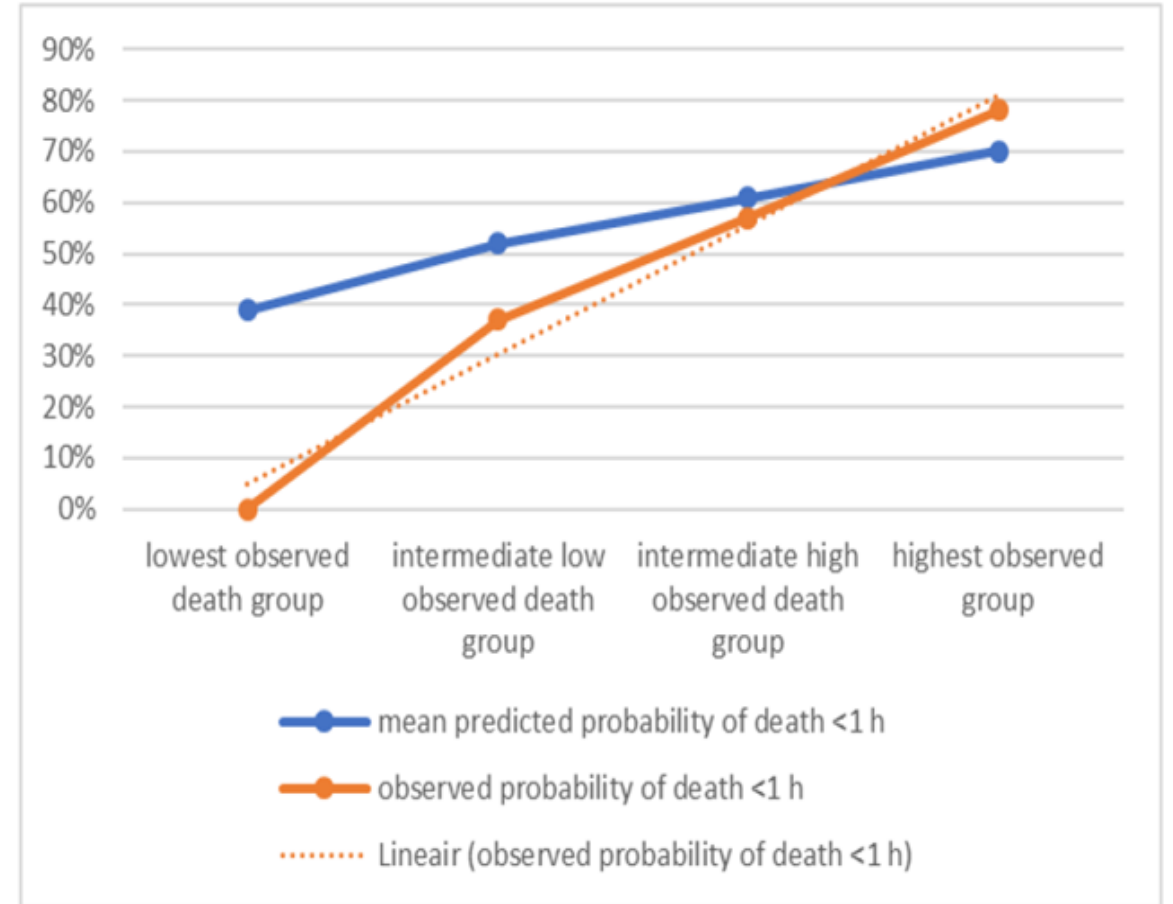


Predictiemodellen voor tijd tot overlijden na staken IC behandeling

- AUC predictiemodellen 0.77-0.81



■ zeer zeker na 2 uur ■ onzeker na 2 uur



Conclusie

Onze predictiemodellen:

- Kunnen het overlijden binnen een bepaalde tijdsduur redelijk voorspellen
- Voorspellen heel nauwkeurig het overlijden na 1 en 2 uur

Deze studie beschrijft het grootste cohort op dit gebied en is mogelijk gemaakt door de goede samenwerking tussen intensivisten in 6 ziekenhuizen